

# المستشار في طب الأسنان

السنة الثامنة - العدد الرابع - ذو الحجة ١٤٣٥ هـ - أكتوبر ٢٠١٥ م



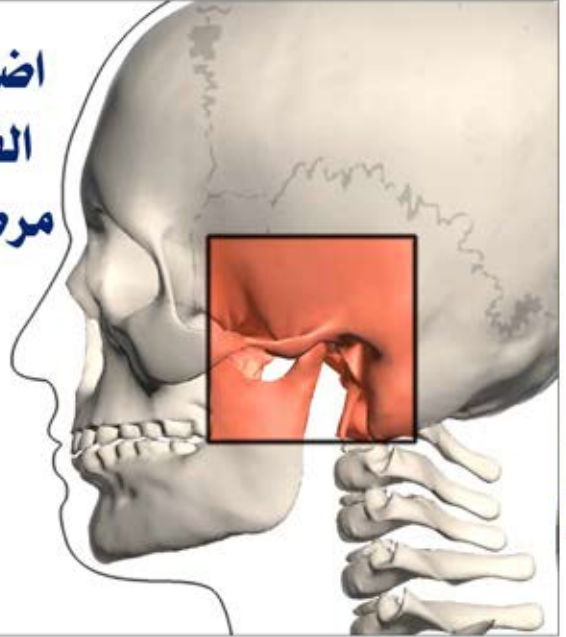
البلوغ المبكر...  
إدمان المخدرات...  
اللثة السوداء...  
مخاطر لعب الأطفال...

تقرؤون في هذا العدد

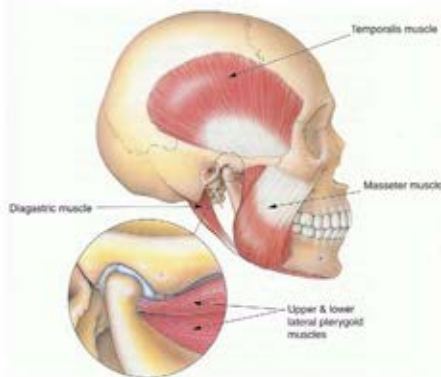
## اضطرابات المفصل الفكي الصدغي مرض العصر الخفي



الدكتور سامر شحرور



اين يقع المفصل الفكي الصدغي: يربط المفصل الفكي الصدغي TMJ الفك السفلي بالرأس من خلال العظم الصدغي (كرة وجؤيف) يمكن جسسه عند وضع اصابع اليد امام الأذن وفتح الفم واغلاقه.



يعاني الكثيرون من آلام وجهيه مستمرة قد تمتد الى الاذن او العين او الرقبة . صداع معند مجهول السبب. يراجعون الأطباء من مختلف الاختصاصات. يجرون الكثير من التحاليل المخبرية. يخضعون لمختلف انواع التصوير الشعاعي من الطبقي المحوري حتى المرنان.. يتناولون كميات كبيرة من الادوية مسكنات. مهدئات وقد يلجؤون الى الوصفات الشعبية وتستمر المعاناة ويزيد القلق الى ان يكتشفوا انهم يعانون من مرض غير معروف لدى الكثيرين هو اضطراب المفصل الفكي الصدغي.

ماهو المفصل الفكي الصدغي: المفصل الفكي الصدغي هو مفصل مصلي مزدوج ( ايمن وايسر) يعمل بتناغم وانسجام من خلال مجموعة من العضلات والاربطة ويفصل بين قسمي المفصل غضروف ليفي يعمل على امتصاص الصدمات ويجعل الحركة



أنواع اضطرابات المفصل الفكي الصدغي: وتقسّم امراض المفصل الفكي الصدغي بشكل اساسي الى اضطرابات عضلية المنشأ وهي الاكثر شيوعا لاسيما متلازمة سوء الوظيفة الالمية العضلية MPD واضطرابات مفصلية داخلية (التخرب الداخلي ID) كانهزاج القرص المفصلي كما يصاب المفصل بالامراض التي تصيب بقية مفاصل الجسم كالتهابات المفصل الرثوية ونظير الرثوية وداء النقرس..... يتم معالجة اضطرابات المفصل الفكي الصدغي بعد تأكيد التشخيص ومن المهم تفريق هذه الحالة عن امراض تسبب اعراض مشابهه مثل عصاب مثلث التوائم او الشقيقة

..... **المعالجة:** تتضمن المعالجة بشكل اساسي حمية غذائية، معالجة فيزيائية، وضع اجهزة خاصة داخل الفم تعديل الاطباق ومعالجة دوائية، سلوكية وجراحية



.... اخيرا ان اضطرابات المفصل الفكي الصدغي مجموعة من الامراض التي يشكّل تشخيصها تحدّ للطبيب ومعالجتها رغم نجاحها طويلة الامد، وتتطلب تعاون كبير من المرضى وتغيير في طريقة حياتهم اليومية.

المفصلية سلسلة. يتحرك المفصل في جميع الاتجاهات الامر الذي يسمح بالكلام والمضغ والتثاؤب ويحدد من حركته وجود اسنان الفكين والعضلات والاربيطة المرتبطة به. يقدر ان 15٪ من سكان الولايات المتحدة الامريكية يعانون من آلام مرافقة لاضطرابات المفصل الفكي الصدغي والذي يصيب النساء عادة اكثر من الذكور لاسيما بين العشرين والثلاثين من العمر.



أعراض اضطرابات المفصل الفكي الصدغي:

1. صداع او الآم ووجهية متشعبة الى الاذن والاسنان والعنق
2. تيبس في العضلات الماضغة
3. تحدّد فتحة الفم وطققة اثناء الفتح او الاغلاق
4. تبدل طريقة اطباق الاسنان وصعوبات بمضغ الطعام الأسباب: لاتزال الاسباب الحقيقية موضع جدل وتشير اصابع الاتهام الى التوتر والقلق كعامل مؤهب لمشاكل المفصل الفكي الصدغي اضافة الى العادات الخاطئة كقضم الاظافر، مص الشفة، وضع القلم بين الاسنان، مضغ الطعام على جهة واحدة، كزّ الاسنان (الصرير) وسوء اطباق الاسنان وغيرها.